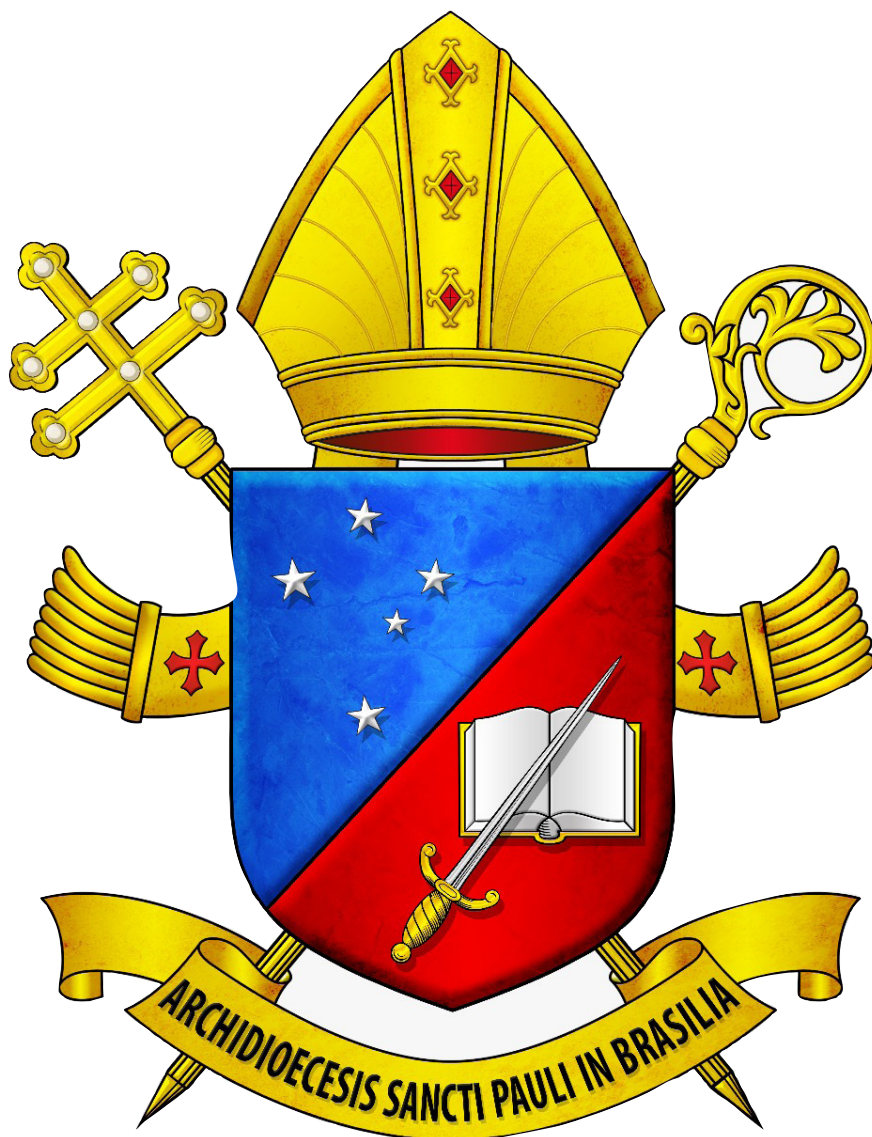


Arquidiocese de S. Paulo

Folheto Povo de Deus



XXX Domingo do T. C. 2020

** Próprio **

ANO DO SENHOR DE 2020 - Áudios e vídeos de apoio podem ser encontrados em: <http://youtube.com/delphinjr>

Dúvidas e sugestões através do telefone +55 11 944860603.

Colaboraram nesta edição: Delphim Rezende Porto, Pe. José Weber, SVD, Pe. Luiz Baronto e Regiane Martinez.

São Paulo Schola Cantorum - 2020

Antífona da Entrada

Exulte o coração que busca a Deus - XXX Domingo do Tempo Comum

Pe. José Weber, SVD

Dm F Gm6 Dm A Gm Gm6 Dm A

E - xul-te_o co-ra-ção que bus-ca_a Deus, pro-cu - rai o Se-nhor Deus e seu po-

4 Bb Dm D7 Gm F/C C F Dm

der. Bus - cai cons - tan - te - men - te_a su - a fa - ce! Bus -

7 Bb C Bb Gm Dm/A A7 Dm^{1.} Dm^{2.}

cai cons - tan - te - men - te_a su - a fa - ce! Bus - fa - ce!

1

Dm D7 Gm C F

Lem-brai as mara - vilhas que_E-le fez, * seus pro-dígios e as pa-lavras de seus lábios!

Antífona da Entrada

12

F Dm Gm Gm6/B \flat A7 Dm

Glori-ai-vos em seu nome que é santo, * e-xulte o cora - ção que bus-ca_a Deus!

2

Dm D7 Gm C F

Ele sempre se re - corda da_A-li-ança, * promul-gada a in - con-táveis ge-ra-ções;

16

F Dm Gm Gm6/B \flat A7 Dm

da Ali-ança que e - le fez com A-bra-ão, * e do seu santo jura - mento a I-saac.

3

Dm D7 Gm C F

Confir - mou sua pro - messa a Ja-có, * a Isra-el como per-pétua A-li-ança,

20

F Dm Gm Gm6/B \flat A7 Dm

quando disse: "Hei de dar-vos Ca-na-ã, * esta terra que, por sorte, é vos-sa_he-rança".

Salmo Responsorial

XXX Domingo TC (A)

Pe. José Weber, SVD

E C#m B E D#°/F# E/B B7 E



Eu vos amo, ó Se - nhor, sois minha força, * minha força e pode - rosa sal - va - ção.

①

E C#m B E F#m B



Eu vos amo, ó Se - nhor! Sois minha força, * minha rocha, meu re - fúgio e Sal - va - dor!

5

G#m F#m/A F#m D#°/F# E/B B7 E



Ó meu Deus, sois o ro - chedo que me a - briga, * minha força e pode - rosa sal - va - ção.

②

E C#m B E F#m B



Ó meu Deus, sois o ro - chedo que me a - briga, * sois meu es - cudo e proe - ção; em vós es - pero!

Salmo Responsorial
XXX Domingo TC (A)

9

G#m F#m/A F#m D#°/F# E/B B7 E

Invoca-rei o meu Se-nhor; a ele a glória! * E dos meus persegui-dores se-rei salvo!

3

E C#m B E F#m B

Viva o Se-nhor! Bendito seja o meu ro-chedo! * E lou-vado seja Deus, meu Sal-va-dor!

13

G#m F#m/A F#m D#°/F# E/B B7 E

Conce-deis ao vosso rei grandes vi-tórias * e mos-trais miseri-córdia ao vos-so Un-gido!

Que poderei retribuir ao Senhor

Sl 115

Pe. José Weber, SVD
Arr. Delphim Rezende Porto

1

Soprano: Que po-de - rei re-tri-bu-ir ao Se - nhor _____ por tu-do_a-qui - lo que E - le me deu?

Alto: Que po-de - rei re-tri-bu-ir ao Se - nhor _____ por tu-do_a-qui - lo que E - le me deu?

Tenor: Que po-de - rei re-tri-bu-ir ao Se - nhor _____ por tu-do_a-qui - lo que E - le me deu?

Bass: Que po-de - rei re-tri-bu-ir ao Se - nhor _____ por tu-do_a-qui - lo que E - le me deu?

Chords: Dm Gm Gm/Bb Csus C F Dm F/C C7 F

Refrão:

S: O-fe-re-ce - rei _____ o seu sa-cri - fí - cio _____ e in-vo-ca -

A: O-fe-re-ce - rei, o-fe-re-ce - rei, o seu sa-cri - fí-cio, o seu sa-cri - fí-cio, e in-vo-ca -

T: O-fe-re-ce - rei, o-fe-re-ce - rei, o seu sa-cri - fí-cio, o seu sa-cri - fí-cio, e in-vo-ca -

B: O-fe-re-ce - rei o seu sa-cri - fí - cio e in-vo-ca -

Chords: Gm C7 F Bb F

S: rei _____ o seu san - to no - me. _____ O-fe-re-ce - -

A: rei, e in-vo-ca - rei, o seu san - to no - me. _____ O-fe-re-ce - -

T: rei, e in-vo-ca - rei, o seu san - to no-me, o seu san - to no-me. O-fe-re-ce - no-me. *fine*

B: rei o seu san - to no - me. _____ O-fe-re-ce - -

Chords: Gm C7 F

1. 2.

Que poderei retribuir ao Senhor

2

2

S *Dm Gm Gm/B \flat Csus C F Dm F/C C7 F*
 Que po-de - rei o-fe-re-cer ao meu Deus ___ pe-los i - men - sos be-ne-fí-cios que me fez?

A
 Que po-de - rei o-fe-re-cer ao meu Deus ___ pe-los i - men-sos be-ne-fí-cios que me fez?

T
 Que po-de - rei o-fe-re-cer ao meu Deus ___ pe-los i - men-sos be-ne-fí-cios que me fez?

B
 Que po-de - rei o-fe-re-cer ao meu Deus ___ pe-los i - men-sos be-ne-fí-cios que me fez?

3

S *Dm Gm Gm/B \flat Csus C F Dm F/C C7 F*
 Eu cum-pri - rei mi-nhas pro-mes-sas ao Se - nhor, ___ na reu-ni - ão do po-vo San-to de Deus.

A
 Eu cum-pri - rei mi-nhas pro-mes-sas ao Se - nhor, ___ na reu-ni - ão do po-vo San-to de Deus.

T
 Eu cum-pri - rei mi-nhas pro-mes-sas ao Se - nhor, ___ na reu-ni - ão do po-vo San-to de Deus.

B
 Eu cum-pri - rei mi-nhas pro-mes-sas ao Se - nhor, ___ na reu-ni - ão do po-vo San-to de Deus.

4

S *Dm Gm Gm/B \flat CsusC F Dm F/C C7 F*
 Vós me que-bras-tes os gri-lhões daes cra-vi - dão, ___ e é por is-so que ho je can-to vos-so_a-mor.

A
 Vós me que-bras-tes os gri-lhões daes cra-vi - dão, ___ e é por is-so que ho je can-to vos-so_a-mor.

T
 Vós me que-bras-tes os gri-lhões daes cra-vi - dão, ___ e é por is-so que ho je can-to vos-so_a-mor.

B
 Vós me que-bras-tes os gri-lhões daes cra-vi - dão, ___ e é por is-so que ho je can-to vos-so_a-mor.

Antífona da Comunhão - Amarás o Senhor, o teu Deus XXX Domingo do T. C. (A) Pe. José Weber, SVD

D G Asus A Bm Em 7 A Bm

A - ma - rás o Se - nhor, o teu Deus, de to - do o teu co - ra - ção. E ao

5 D G Asus A Bm Em 7 A7 1. D 2. D

pró - xi - mo co - mo a ti mes - mo! É es - te o mai - or man - da - men - to. men - to.

1

D G Em Em A D

Eu vos amo, ó Se - nhor! Sois minha força, * minha rocha, meu re - fúgio e Salva - dor!

13 Bm Em A G A7 D

Ó meu Deus, sois o ro - chedo que me a - briga, * minha força e pode - rosa sal - va - ção.

2

D G Em Em A D

Ao Se - nhor eu invo - quei na minha an - gústia * e ele - vei o meu cla - mor para o meu Deus;

Antífona da Comunhão - Amarás o Senhor, o teu Deus
XXX Domingo do T. C. (A)

17

Bm Em A G A7 D

de seu Templo ele escu-tou a minha voz, * e che-gou a seus ou - vidos o meu grito.

3

D G Em Em A D

Lá do alto ele esten - deu a sua mão * e das águas mais pro - fundas reti - rou-me;

21

Bm Em A G A7 D

liber-tou-me do ini - migo pode - roso * e de ri-vais muito mais fortes do que eu.

4

D G Em Em A D

Assal-taram-me no dia da afli - ção, * mas o Se-nhor foi para mim um prote - tor;

25

Bm Em A G A7 D

colo-cou-me num lu-gar bem espa - çoso: * o Se-nhor me liber - tou, por - que me ama.

5

D G Em Em A D

Ó Se-nhor, fazeis bri - lhar a minha lâmpada; * ó meu Deus, ilumi - nai as minhas trevas.

29

Bm Em A G A7 D

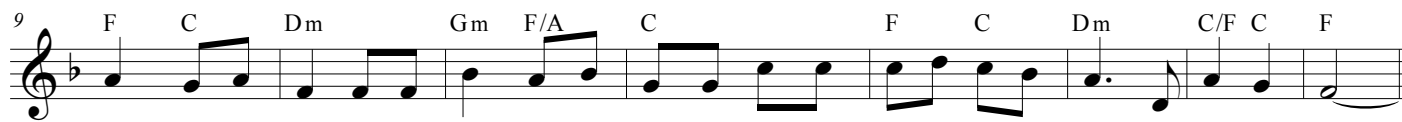
Junto con-vosco eu en - frento os ini - migos, * com vossa a-juda eu trans - ponho al - tas mu-ralhas.

Hino para o Sínodo Arquidiocesano

da Arquidiocese de S. Paulo



Po-vo de Deus I - gre-ja do Se-nhor, ca-mi-nhe-mos sem-pre_u - ni-dos num só co-ra-ção!



Quan-ta_a-le - gri - a, que ben - ção tão gran-de o_E-van - ge-lho de Je - sus a nun-ci - ar!



No Pá - tio do Co - lé - gio _____ São Pau - lo re - ce - beu _____



— a se - men - te do_E-van - ge - lho _____ de San - tos mis - sio - ná - rios.



— Che-gou a nos - sa vez _____ é mis - são de to - dos nós _____



— a Bo - a No - va de Je - sus _____ à Ci - da - de_a nun - ci - ar! _____



Po-vo de Deus I - gre-ja do Se-nhor, ca-mi-nhe-mos sem-pre_u - ni-dos num só co-ra-ção!



Quan-ta_a-le - gri - a, que ben - ção tão gran-de o_E-van - ge-lho de Je - sus a nun-ci - ar!



De Cris - to so - mos nós, _____ dis - cí - pu - los mis - sio - ná - rios.



— I - gre - ja em sa - í - da _____ ao en - con - tro dos ir - mãos. _____

82 D Gm C F
 Le - ve - mos ge - ne - ro - sos a a - le - gri - a do E - van - ge - lho

90 E A Dm Gm/Bb A
 a to - dos os re - can - tos da ci - da de a es - pe - rar.

99 F C Dm Gm F/A C F/A Am Dm F/C Dm/B C
 Po - vo de Deus I - gre - ja do Se - nhor, ca - mi - nhe - mos sem - pre lu - ni - dos num só co - ra - ção!

107 F C Dm Gm F/A C F C Dm C/F C F
 Quan - ta - le - gri - a, que ben - ção tão gran - de o E - van - ge - lho de Je - sus a nun - ci - ar!

115 D Gm C F
 Vem dar - nos ó Se - nhor, fer - vor de mis - sio - ná - rios.

123 E A Dm Gm/Bb C F
 En - vi - a teu Es - pí - ri - to e nos mos - tra o ca - mi - nho

131 D Gm C F
 Con - ver - te - nos a - go - ra e re - no - va a tu - a I - gre - ja.

139 E A Dm Gm/Bb A
 Con - ce - de aos teus fi - lhos u - ni - da - de, a - mor e fé!

148 F C Dm Gm F/A C F/A Am Dm F/C Dm/B C
 Po - vo de Deus I - gre - ja do Se - nhor, ca - mi - nhe - mos sem - pre u - ni - dos num só co - ra - ção!

156 F C Dm Gm F/A C F C Dm C/F C F
 Quan - ta - le - gri - a, que ben - ção tão gran - de o E - van - ge - lho de Je - sus a nun - ci - ar!