

Arquidiocese de S. Paulo

Folheto Povo de Deus



XXIX Domingo do T. C. 2020

** Próprio **

ANO DO SENHOR DE 2020 - Áudios e vídeos de apoio podem ser encontrados em: <http://youtube.com/delphinjr>

Dúvidas e sugestões através do telefone +55 11 944860603.

Colaboraram nesta edição: Delphim Rezende Porto, Pe. José Weber, SVD, Pe. Luiz Baronto e Regiane Martinez.

São Paulo Schola Cantorum - 2020

Antífona da Entrada

Eu vos chamo, ó Senhor - XXIX Domingo do Tempo Comum

Delphim Rezende Porto e Pe. José Weber, SVD

Em D G Am Am/C Em/B B7 Em

Eu vos cha-mo, ó meu Deus, por-que me ou - vis; in-cli - nai o vos-so, ou-vi-do, e es-cu - tai-me! Pro-te-

6 D G Em Am Am/C Em/B B7 Em

gei-me qual dos o-lhos a pu - pi - la e guar - dai me, à pro-te-ção de vos-sas a - sas.

1 G Em Bm C6 Am6 D

Ó Se-nhor, ouvi a minha jus-ta causa, * escu-tai-me e aten - dei o meu cla-mor!

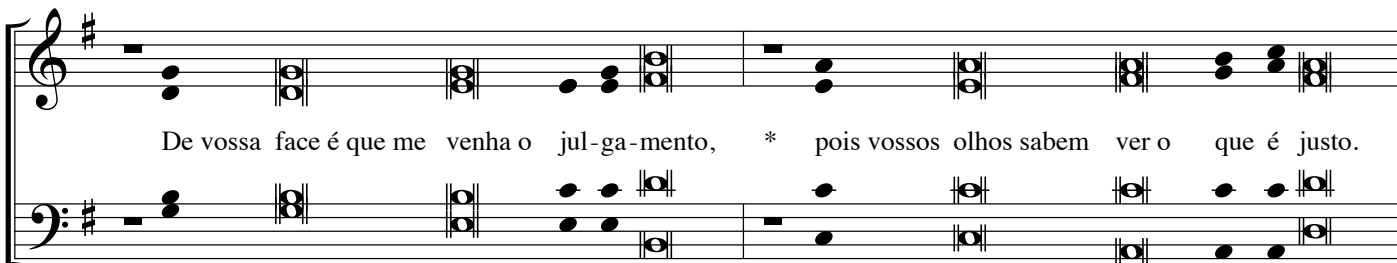
12 G Em Bm C6 Am6 D

Incli-nai o vosso ou - vido à mi-nha prece, * pois não e-xiste falsi - dade nos meus lábios.

Antífona da Entrada

2


G Em Bm C6 Am6 D



De vossa face é que me venha o jul-ga-mento, * pois vossos olhos sabem ver o que é justo.

16


G Em Bm C6 Am6 D



Pro-vai meu cora - ção du - ran-te_a noite, * visi-tai-o, exami - nai-o pe-lo fogo.

3

G Em Bm C6 Am6 D



Se-guindo as pa - lavras que dis-sestes, * andei sempre nos ca - minhos da_A-li-ança.

20

G Em Bm C6 Am6 D



Os meus passos eu fir - mei na vos-sa_es-trada, * e por isso os meus pés não va-ci-laram.

Salmo Responsorial

XXIX Domingo TC (A)

Pe. José Weber, SVD

E \flat
B \flat
A \flat
B \flat
E \flat

Ó fa-mília das na - ções, dai ao Se - nhor, * dai ao Se - nhor po - der e glória.

①

E \flat
B \flat
A \flat
E \flat
Gm/B \flat
B \flat
E \flat

Can-tai ao Senhor Deus um canto novo, * can-tai ao Senhor Deus, ó ter - ra in-teira!

5

Fm
Gm/B \flat
E \flat
Fm
B \flat 7
E \flat

Manifes-tai a sua glória entre as na-ções * e em entre os povos do uni-verso, seus pro-dígios!

②

E \flat
B \flat
A \flat
E \flat
Gm/B \flat
B \flat
E \flat

Pois Deus é grande e muito digno de lou-vor, * é mais ter-rível e mai-or que os ou-tros deuses,

Salmo Responsorial
XXIX Domingo TC (A)

9

Fm Gm/B \flat E \flat Fm B \flat 7 E \flat

porque um nada são os deuses dos pa-gãos, * foi o Se-nhor e nosso Deus quem fez os céus.

3

E \flat B \flat A \flat E \flat Gm/B \flat B \flat E \flat

Ó fa-mília das na-ções, dai ao Se-nhor, * ó na-ções dai ao Se-nhor poder e glória,

13

Fm Gm/B \flat E \flat Fm B \flat 7 E \flat

dai-lhe a glória que é de-vida ao seu nome! * ofere-cei um sacri-fício nos seus átrios.

4

E \flat B \flat A \flat E \flat Gm/B \flat B \flat E \flat

Ado-rai-o no esplên-dor da santi-dade, * terra in-teira, estreme-cei dian-te dele!

17

Fm Gm/B \flat E \flat Fm B \flat 7 E \flat

Publi-cai entre as na-ções: "Reina o Se-nhor" * pois os povos ele julga com jus-tiça.

Que poderei retribuir ao Senhor

Sl 115

Pe. José Weber, SVD
Arr. Delphim Rezende Porto

1

Soprano: Que po-de - rei re-tri-bu-ir ao Se - nhor _____ por tu-do_a-qui - lo que E - le me deu?

Alto: Que po-de - rei re-tri-bu-ir ao Se - nhor _____ por tu-do_a-qui - lo que E - le me deu?

Tenor: Que po-de - rei re-tri-bu-ir ao Se - nhor _____ por tu-do_a-qui - lo que E - le me deu?

Bass: Que po-de - rei re-tri-bu-ir ao Se - nhor _____ por tu-do_a-qui - lo que E - le me deu?

Chords: Dm Gm Gm/Bb Csus C F Dm F/C C7 F

Refrão:

S: O-fe-re-ce - rei _____ o seu sa-cri - fí - cio _____ e in-vo-ca -

A: O-fe-re-ce - rei, o-fe-re-ce - rei, o seu sa-cri - fí-cio, o seu sa-cri - fí-cio, e in-vo-ca -

T: O-fe-re-ce - rei, o-fe-re-ce - rei, o seu sa-cri - fí-cio, o seu sa-cri - fí-cio, e in-vo-ca -

B: O-fe-re-ce - rei o seu sa-cri - fí - cio e in-vo-ca -

Chords: Gm C7 F Bb F

S: rei _____ o seu san - to no - me. _____ O-fe-re-ce - -

A: rei, e in-vo-ca - rei, o seu san - to no - me. _____ O-fe-re-ce - -

T: rei, e in-vo-ca - rei, o seu san - to no-me, o seu san - to no-me. O-fe-re-ce - no-me. *fine*

B: rei o seu san - to no - me. _____ O-fe-re-ce - -

Chords: Gm C7 F

1. 2.

Que poderei retribuir ao Senhor

2

2

S *Dm Gm Gm/B \flat Csus C F Dm F/C C7 F*
 Que po-de - rei o-fe-re-cer ao meu Deus ___ pe-los i - men - sos be-ne-fí-cios que me fez?

A
 Que po-de - rei o-fe-re-cer ao meu Deus ___ pe-los i - men-sos be-ne-fí-cios que me fez?

T
 Que po-de - rei o-fe-re-cer ao meu Deus ___ pe-los i - men-sos be-ne-fí-cios que me fez?

B
 Que po-de - rei o-fe-re-cer ao meu Deus ___ pe-los i - men-sos be-ne-fí-cios que me fez?

3

S *Dm Gm Gm/B \flat Csus C F Dm F/C C7 F*
 Eu cum-pri - rei mi-nhas pro-mes-sas ao Se - nhor, ___ na reu-ni - ão do po-vo San-to de Deus.

A
 Eu cum-pri - rei mi-nhas pro-mes-sas ao Se - nhor, ___ na reu-ni - ão do po-vo San-to de Deus.

T
 Eu cum-pri - rei mi-nhas pro-mes-sas ao Se - nhor, ___ na reu-ni - ão do po-vo San-to de Deus.

B
 Eu cum-pri - rei mi-nhas pro-mes-sas ao Se - nhor, ___ na reu-ni - ão do po-vo San-to de Deus.

4

S *Dm Gm Gm/B \flat CsusC F Dm F/C C7 F*
 Vós me que-bras-tes os gri-lhões daes cra-vi - dão, ___ e é por is-so que ho je can-to vos-so_a-mor.

A
 Vós me que-bras-tes os gri-lhões daes cra-vi - dão, ___ e é por is-so que ho je can-to vos-so_a-mor.

T
 Vós me que-bras-tes os gri-lhões daes cra-vi - dão, ___ e é por is-so que ho je can-to vos-so_a-mor.

B
 Vós me que-bras-tes os gri-lhões daes cra-vi - dão, ___ e é por is-so que ho je can-to vos-so_a-mor.

Antífona da Comunhão - Dai a César o que é de César XXIX Domingo do T. C. (A) Pe. José Weber, SVD

C F G Am Dm G C

Dai a Cé - sar o - que é de Cé - sar, e a Deus o que é de Deus.

1

C F G Dm Am Em

Can-tai ao Senhor Deus um canto novo, * can-tai ao Senhor Deus, ó terra in-teira!

7 F Dm C F G C

Manifes-tai a sua glória entre as na-ções * e em entre os povos do uni-verso, seus pro-dígios!

2

C F G Dm Am Em

Pois Deus é grande e muito digno de lou - vor, * porque um nada são os deuses dos pa - gãos.

Antífona da Comunhão - Dai a César o que é de César
XXIX Domingo do T. C. (A)

11

F Dm C F G C

foi o Se-nhor e nosso Deus quem fez os céus: * diante dele vão a glória e a majes-tade.

3

C F G Dm Am Em

Ó fa-mília das na - ções, dai ao Se - nhor, * ó na-ções dai ao Se - nhor poder e glória.

15

F Dm C F G C

Dai-lhe a glória que é de - vida ao seu nome, * can-tai e bendi - zei seu santo nome.

4

C F G Dm Am Em

Ado-rai-o no esplen - dor da santi - dade, * terra in-teira, estreme - cei diante dele!

19

F Dm C F G C

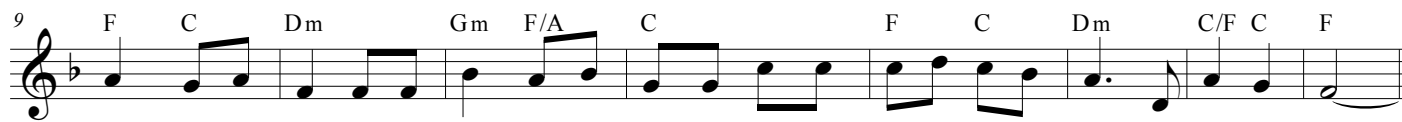
Publi-cai entre as na-ções: "Reina o Se-nhor"! * Ele go-verna o mundo todo com jus - tiça.

Hino para o Sínodo Arquidiocesano

da Arquidiocese de S. Paulo



Po-vo de Deus I - gre-ja do Se-nhor, ca-mi-nhe-mos sem-pre_u - ni-dos num só co-ra-ção!



Quan-ta_a-le - gri - a, que ben - ção tão gran-de o_E-van - ge-lho de Je - sus a nun-ci - ar!



No Pá - tio do Co - lé - gio _____ São Pau - lo re - ce - beu _____



— a se - men - te do_E-van - ge - lho _____ de San - tos mis - sio - ná - rios.



— Che-gou a nos - sa vez _____ é mis - são de to - dos nós _____



— a Bo - a No - va de Je - sus _____ à Ci - da - de_a nun - ci - ar! _____



Po-vo de Deus I - gre-ja do Se-nhor, ca-mi-nhe-mos sem-pre_u - ni-dos num só co-ra-ção!



Quan-ta_a-le - gri - a, que ben - ção tão gran-de o_E-van - ge-lho de Je - sus a nun-ci - ar!



De Cris - to so - mos nós, _____ dis - cí - pu - los mis - sio - ná - rios.



— I - gre - ja em sa - í - da _____ ao en - con - tro dos ir - mãos. _____

82 D Gm C F
 Le - ve - mos ge - ne - ro - sos a a - le - gri - a do E - van - ge - lho

90 E A Dm Gm/Bb A
 a to - dos os re - can - tos da ci - da de a es - pe - rar.

99 F C Dm Gm F/A C F/A Am Dm F/C Dm/B C
 Po - vo de Deus I - gre - ja do Se - nhor, ca - mi - nhe - mos sem - pre lu - ni - dos num só co - ra - ção!

107 F C Dm Gm F/A C F C Dm C/F C F
 Quan - ta - le - gri - a, que ben - ção tão gran - de o E - van - ge - lho de Je - sus a nun - ci - ar!

115 D Gm C F
 Vem dar - nos ó Se - nhor, fer - vor de mis - sio - ná - rios.

123 E A Dm Gm/Bb C F
 En - vi - a teu Es - pí - ri - to e nos mos - tra o ca - mi - nho

131 D Gm C F
 Con - ver - te - nos a - go - ra e re - no - va a tu - a I - gre - ja.

139 E A Dm Gm/Bb A
 Con - ce - de aos teus fi - lhos u - ni - da - de, a - mor e fé!

148 F C Dm Gm F/A C F/A Am Dm F/C Dm/B C
 Po - vo de Deus I - gre - ja do Se - nhor, ca - mi - nhe - mos sem - pre u - ni - dos num só co - ra - ção!

156 F C Dm Gm F/A C F C Dm C/F C F
 Quan - ta - le - gri - a, que ben - ção tão gran - de o E - van - ge - lho de Je - sus a nun - ci - ar!