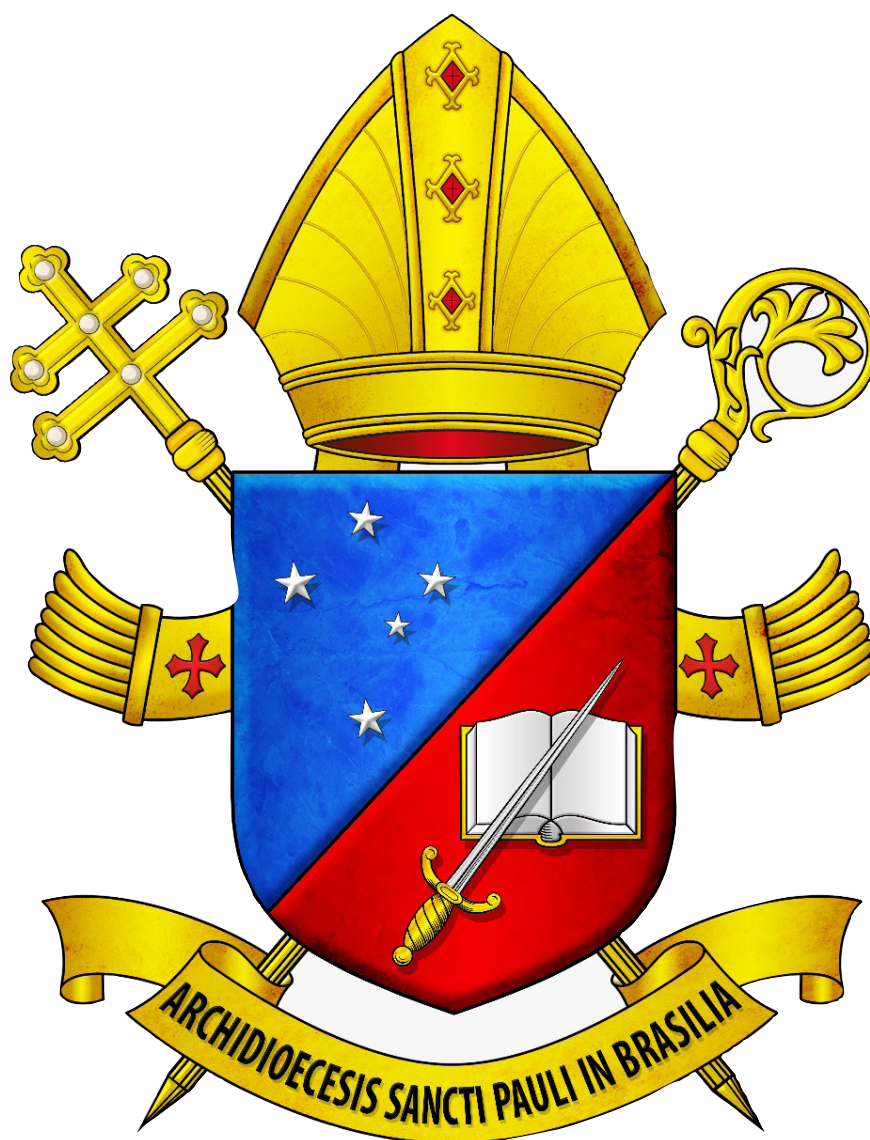


Arquidiocese de S. Paulo

Folheto Povo de Deus



Dedicação da Catedral da Sé

A M D G

ANO DO SENHOR DE 2021 - Áudios e vídeos de apoio podem ser encontrados em: <http://youtube.com/delphimjr>

Dúvidas e sugestões através do telefone +55 11 944860603.

Colaboraram nesta edição: Delphim Rezende Porto, Pe. José Weber, SVD, Pe. Luiz Baronto e Regiane Martinez.

São Paulo Schola Cantorum - 2021

Antífona da Entrada

Dedicação da Catedral da Sé - SP

Pe. José Weber, SVD

G C/E Am7/C Dsus D

Deus ha - bi - ta em seu tem - plo glo - ri - o - so

4 Am D G Am/C G/D D7 Gsus G

e re - ú - ne seus fi - lhos em sua ca - sa.

1 G Bm D G Bm Em D

Dos órfãos ele é pai, e das vi - úvas prote - tor; * é as-sim o nosso Deus em sua santa habita - ção.

11 Am C G C

É o Se-nhor quem dá a - brigo, dá um lar aos deser - dados, *

12 Am C D7 G

quem li-berta os pri-sio-neiros e os sa - cia com far - tura.

Antífona da Entrada

2

G Bm D G

Bendi-zei o nosso Deus, em fes - tivas assem - bleias! *

14 Bm Em D Am C G C

Bendi-zei nosso Se - nhor, descen - dentes de Isra - el! Susci - tai, ó Senhor Deus, susci - tai vosso po - der, *

16 Am C D7 G

confir - mai es - te po - der que por nós manifes - tastes.

3

G Bm D G

Reinos da terra, cele - brai o nosso Deus, cantai - lhe salmos! *

18 Bm Em D

Eis que e - leva e faz ou - vir a sua voz, voz pode - rosa.

19 Am C G C

Em seu templo ele é admi - rável e a seu povo dá po - der. *

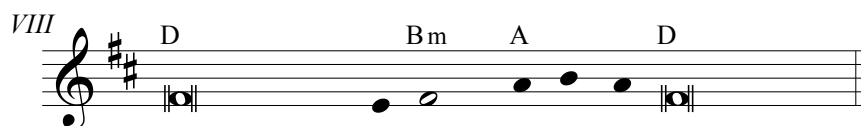
20 Am C D7 G

Bendito seja o Se - nhor Deus, agora e sempre. Amém, a - mém.

Salmo Responsorial

Dedicação da Catedral da Sé

Pontificia Università Salesiana

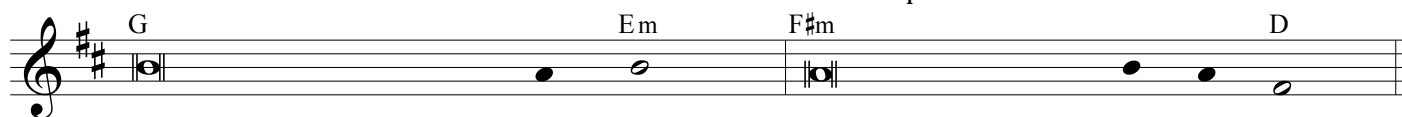


Quão amável, ó Se-nhor, / é vos-sa casa.

1

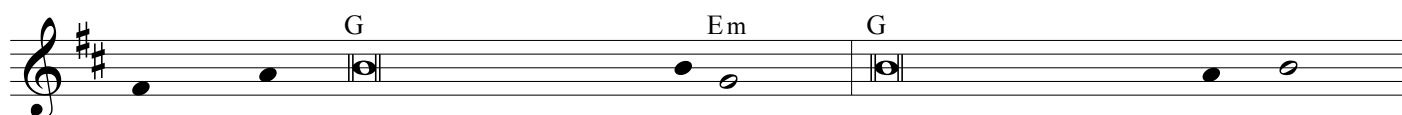


Mi - nha alma desfalece de sau - dades e anseia pelos átrios do Se - nhor!

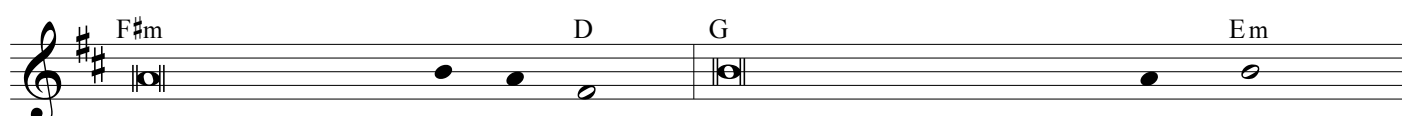


Meu coração e minha carne re - ju - bilam e exultam de alegria no Deus vivo!

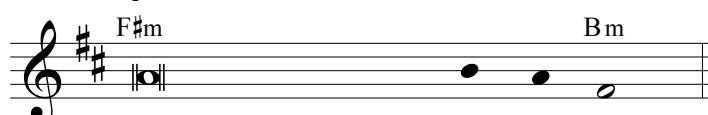
2



Mesmo o par - dal encontra abrigo em vos-sa casa, e a andorinha ali prepara o seu ninho



para nele seus filhotes co - lo - car: vossos altares, ó Senhor Deus do u - ni - verso!

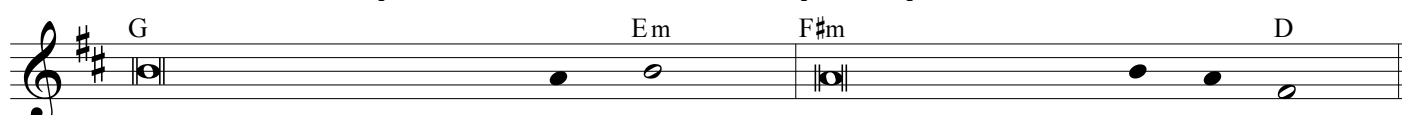


Vossos altares, ó meu Rei e meu Se - nhor.

3



Fe - lizes os que habitam vos - sa casa; para sempre haverão de vos lou - var!

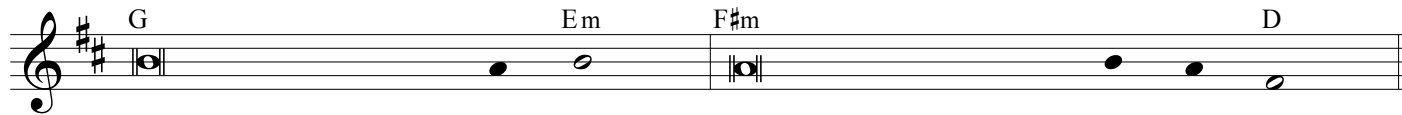


olhai, ó Deus, que sois a nossa pro-te - ção, vede a face do eleito, vos - so_un-gido.

4



Na ver - dade, um só dia em vos - so templo, vale mais do que milhares fo - ra dele!



Prefiro estar no limiar de vos-sa casa a hospedar-me na mansão dos pe - ca - dores.

Recebei, Senhor do céu

M.: Anon. séc. XVII
L.: Pe. Josmar Braga

①

Homens:



Re-ce - bei, Se - nhor do céu, nos - sa_o - fer - ta des - te pão; e es - te

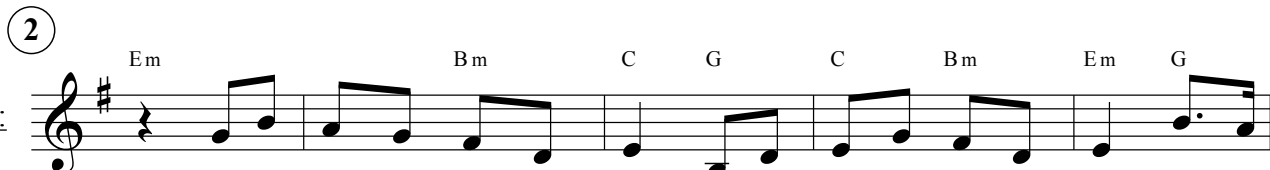
6



pão se tor - na - rá de - pois, cor - po vi - vo de Je - sus. ____


②

Mulheres:



Re-ce - bei, tam - bém, Se - nhor, des - te vi - nho nos - so dom; es - te

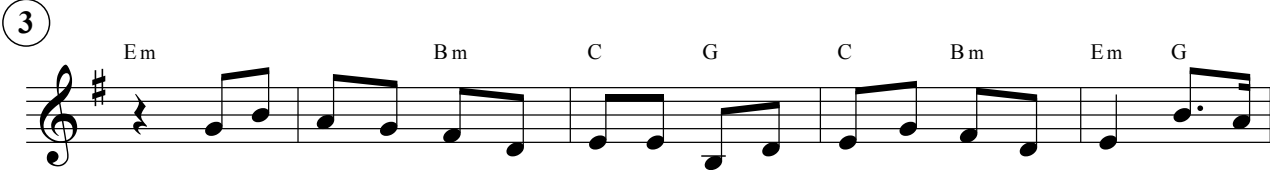
15



vi - nho que se - rá de - pois, San - gue vi - vo de Je - sus. ____


③

Homens:



Nes - te Cor - po e nes - te San - gue a - cha - re - mos Sal - va - ção; re - no -


24



va - dos com ce - les - te_ar - dor, sa - be - re - mos ser fĩ - éis. ____


④

Juntos:



Gló - ria_ao Pai o - ni - po - ten - te, gló - ria_ao Fi - lho re - den - tor, e_ao Es -

33



pí - ri - to de_e - ter - no_a - mor, pe - los sé - cu - los. A - mém. ____

Antífona da Comunhão

Tu és o Messias

Pe. José Weber, SVD

D D/F# G D/A Bm Em7 A7 D

Tu és o Mes - si - as, o Fi - lho do Deus vi - vo!

①

D Bm A F#m G Em

Ó Se-nhor, de co-ra-ção, eu vos dou graças, porque ou-vistes as pa-lavras dos meus lábios!

9 G A Em A D

Pe-rante os vossos anjos vou can-tar-vos e ante o vosso templo vou pros-trar-me.

②

D Bm A F#m G Em

Eu agra-deço vos - so a-mor, vossa ver-dade, porque fi-zestes muito mais que prome-teses;

13 G A Em A D

naquele dia em que gri-tei, vós me es-cu-tastes e aumen-tastes o vi - gor da minha alma.

Antífona da Comunhão
Tu és o Messias

3

Os reis de to-daa terra hão de lou-var-vos, quando ou-virem , ó Senhor, vossa promessa.

Hão de can-tar vossos ca-minhos e di-rão: "Como a glória do Se-nhor é grandi-osa!"

4

Al-tíssimo é o Se-nhor, mas o-lha-os pobres, e de longe reco-nhece os orgu-lhosos.

Se no meio da des-graça eu ca-mi-nhar, vós me fa-zeis tornar à vida nova-mente.

5

Comple-tai em mim a obra co-me-çada; ó Se-nhor, vossa bon-dade é para sempre!

Eu vos peço: não dei-xeis ina-ca-bada esta obra que fi-zeram vossas mãos.

Hino para o Sínodo Arquidiocesano

da Arquidiocese de S. Paulo



Po-vo de Deus I - gre-ja do Se-nhor, ca-mi-nhe-mos sem-pre_u - ni-dos num só co-ra-ção!



Quan-ta_a-le - gri - a, que ben - ção tão gran-de o_E-van - ge-lho de Je - sus a nun-ci - ar!



No Pá - tio do Co - lé - gio _____ São Pau - lo re - ce - beu _____



— a se - men - te do_E-van - ge - lho _____ de San - tos mis - sio - ná - rios.



— Che-gou a nos - sa vez _____ é mis - são de to - dos nós _____



— a Bo - a No - va de Je - sus _____ à Ci - da - de_a nun - ci - ar! _____



Po-vo de Deus I - gre-ja do Se-nhor, ca-mi-nhe-mos sem-pre_u - ni-dos num só co-ra-ção!



Quan-ta_a-le - gri - a, que ben - ção tão gran-de o_E-van - ge-lho de Je - sus a nun-ci - ar!



De Cris - to so - mos nós, _____ dis - cí - pu - los mis - sio - ná - rios.



— I - gre - ja em sa - í - da _____ ao en - con - tro dos ir - mãos. _____

82 D Gm C F
 Le - ve - mos ge - ne - ro - sos a a - le - gri - a do E - van - ge - lho

90 E A Dm Gm/Bb A
 a to - dos os re - can - tos da ci - da de a es - pe - rar.

99 F C Dm Gm F/A C F/A Am Dm F/C Dm/B C
 Po - vo de Deus I - gre - ja do Se - nhor, ca - mi - nhe - mos sem - pre lu - ni - dos num só co - ra - ção!

107 F C Dm Gm F/A C F C Dm C/F C F
 Quan - ta - le - gri - a, que ben - ção tão gran - de o E - van - ge - lho de Je - sus a nun - ci - ar!

115 D Gm C F
 Vem dar - nos ó Se - nhor, fer - vor de mis - sio - ná - rios.

123 E A Dm Gm/Bb C F
 En - vi - a teu Es - pí - ri - to e nos mos - tra o ca - mi - nho

131 D Gm C F
 Con - ver - te - nos a - go - ra e re - no - va a tu - a I - gre - ja.

139 E A Dm Gm/Bb A
 Con - ce - de aos teus fi - lhos u - ni - da - de, a - mor e fé!

148 F C Dm Gm F/A C F/A Am Dm F/C Dm/B C
 Po - vo de Deus I - gre - ja do Se - nhor, ca - mi - nhe - mos sem - pre u - ni - dos num só co - ra - ção!

156 F C Dm Gm F/A C F C Dm C/F C F
 Quan - ta - le - gri - a, que ben - ção tão gran - de o E - van - ge - lho de Je - sus a nun - ci - ar!