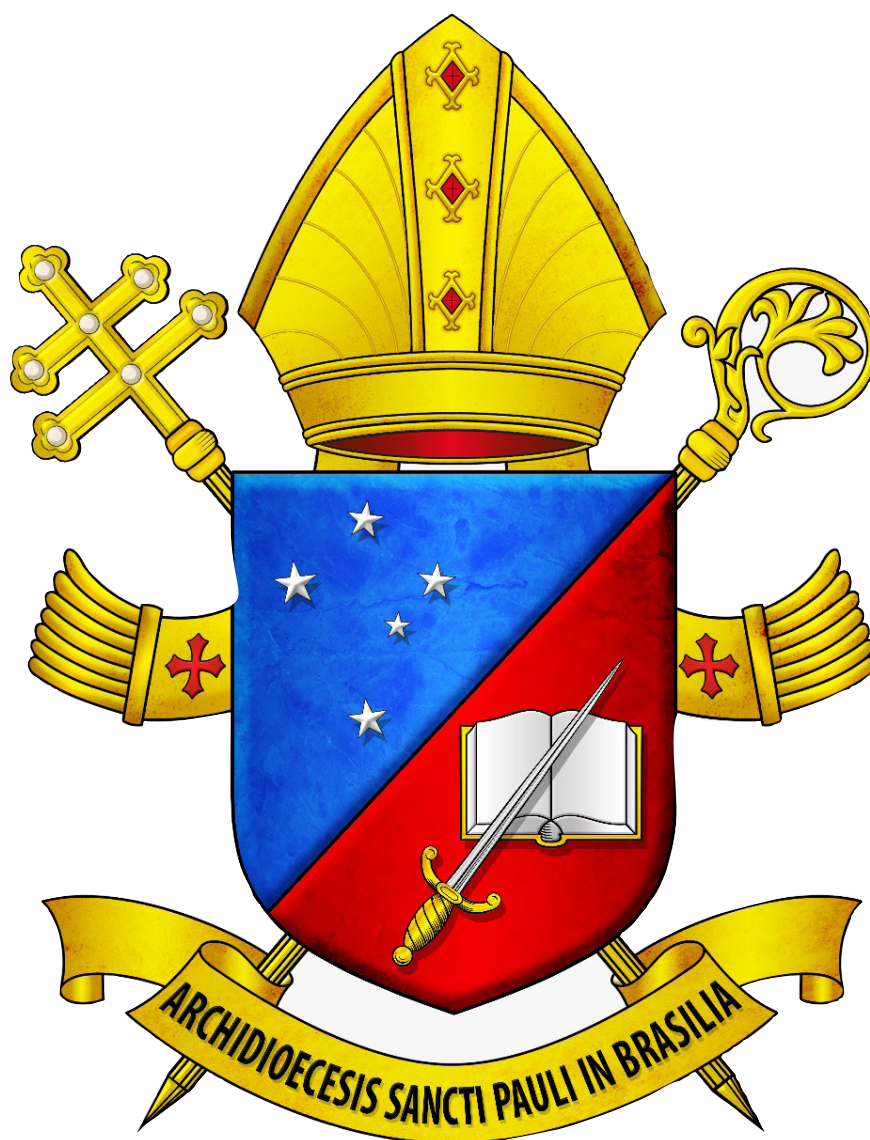


Arquidiocese de S. Paulo

Folheto Povo de Deus



XXVII Domingo do TC 2021

A M D G

ANO DO SENHOR DE 2021 - Áudios e vídeos de apoio podem ser encontrados em: <http://youtube.com/delphimjr>

Dúvidas e sugestões através do telefone +55 11 944860603.

Colaboraram nesta edição: Delphim Rezende Porto, Pe. José Weber, SVD, Pe. Luiz Baronto e Regiane Martinez.

São Paulo Schola Cantorum - 2021

Antífona da Entrada

Ó Senhor, tudo está em vossa mão - XXVII Domingo do Tempo Comum

Delphim Rezende Porto e Pe. José Weber, SVD

Em D G Em Am Am/C Em/B B7 Em

Ó Se-nhor, tu-do_es-tá em vos-sa mão — e a vós nin-guém po-de re-sis - tir. — Vós fi-

6 D G Em Am Am/C Em/B B7 Em

zes - tes, Se-nhor, to - das as coi - sas: sois o Deus cri - a - dor do u - ni - ver - so.

① G Em Bm C6 Am6 D

Feliz o homem sem pe-cado em seu ca-minho, * que na lei do Senhor Deus vai pro-gre-dindo!

12 G Em Bm C6 Am6 D

Feliz o homem que ob-serva seus pre-ceitos, * e de todo o cora - ção pro - cu-ra a Deus!

Antífona da Entrada

2

G Em Bm C6 Am6 D

Oxa-lá seja bem firme a mi-nha vida * em cum-prir vossa von-tade e vos-sa lei!

16

G Em Bm C6 Am6 D

En-tão não fica - rei en - ver-go-nhado * ao repas-sar todos os vossos man-da-mentos.

3

G Em Bm C6 Am6 D

Quero lou-var-vos com sin-cero co-ra-ção, * pois apren-di as vossas justas de-ci-sões.

20

G Em Bm C6 Am6 D

Quero guar-dar vossa von-tade e vos-sa lei; * Se-nhor, não me dei-xeis de - sam-pa-rado!

Salmo Responsorial

XXVII Domingo TC (B)

Pe. José Weber, SVD

D Bm A Em D/A A7 D

O Se-nhor te aben - çõe de Si - ão, cada dia de tua vida.

①

D Bm A Em A

Feliz és tu se temes o Se - nhor * e trilhas seus ca-minhos!

5 F#m Em/G Em D/A A7 D

Do tra-balho de tuas mãos há de vi - ver, * serás fe - liz, tudo i - rá bem!

②

D Bm A Em A

A tua es-posa é uma vi - deira bem fe - cunda * no cora-ção da tu - a casa;

Salmo Responsorial
XXVII Domingo TC (B)

9

F#m Em/G Em D/A A 7 D

os teus filhos são re - bentos de oli - veira * ao re - dor de tu - a mesa.

3

D Bm A Em A

Será as - sim abenço - ado todo o homem * que teme o Se - nhor.

13

F#m Em/G Em D/A A 7 D

O Se - nhor te aben - çoe de Si - ão, * cada dia de tu - a vida.

4

D Bm A Em A

Para que vejas pros - pe - rar Jeru - sa - lém * e os filhos dos teus filhos.

17

F#m Em/G Em D/A A D

Ó Se - nhor, que venha a paz a Is - ra - el, * que venha a paz ao vosso povo.

Que maravilha, Senhor, estar aqui

L. e M.: Frei Luiz Turra
Arr. Pe. José Weber, SVD

1

Que ma-ra-vi-lha, Se-nhor, es-tar a-qui! Sen-tir-se I-gre-ja reu-ni-da a ce-le-brar.

8

A-pre-sen-tan-do os fru-tos do ca-mi-nho no pão e vi-nho, o fer-tas des-te al-tar.

REFRÃO:

17

Ben-di-to se-jais por to-dos os dons! Ben-di-to se-jais pe-lo vi-nho e pe-lo pão!

26

Ben-di-to, ben-di-to, ben-di-to se-ja Deus pa-ra sem-pre!

2

B \flat A $^{\circ}$ /C E \flat F B \flat Gm E \flat Cm 7 F B \flat

Que gran-de ben-ção ser- vir nes-ta mis- são, mis-ção de Cris-to, ta-re-fa do cris-tão.

43 A $^{\circ}$ /C E \flat Cm D7 Gm E \flat F A $^{\circ}$ /C F7 B \flat

Tor-nar-se I-gre-ja, for-mar co-mu-ni-da-de, ser so-li-dá-rio, tor-nar-se um po-vo ir-mão.

3

B \flat A $^{\circ}$ /C E \flat F B \flat Gm E \flat Cm 7 F B \flat

Que gra-ça i-men-sa vi-ver a mes-ma fé, ter es-pe-ran-ça a um mun-do bem me-lhor.

60 B \flat A $^{\circ}$ /C E \flat Cm D7 Gm E \flat F A $^{\circ}$ /C F7 B \flat

Na ca-ri-da-de sen-tir-se fa-mi-lia-res, lu-tan-do jun-tos em no-me do Se-nhor.

O casal foi unido por Deus

XXVII Domingo TC (B)

Pe. José Weber, SVD

E \flat D \flat A \flat B \flat 7 E \flat

O ca - sal foi u - ni - do por Deus.

5 B \flat E \flat D \flat E \flat

O que Deus u - niu o ho - mem não se - pa - re.

1

E \flat C m B \flat A \flat F m

Feliz és tu se temes o Se-nhor * e trilhas seus ca-minhos!

11 A \flat B \flat F m B \flat E \flat

Do tra-balho de tuas mãos há de vi-ver, * serás fe-liz, tudo irá bem!

2

E \flat C m B \flat A \flat F m

A tua es-posa é uma vi-deira bem fe-cunda * no cora-ção da tua casa;

O casal foi unido por Deus

15

A^b B^b Fm B^b E^b

os teus filhos são re - bentos de o - li - veira * ao re - dor de tua mesa.

3

E^b Cm B^b A^b Fm

Será as - sim aben - ço - ado to - do homem * que teme o Se - nhor.

19

A^b B^b Fm B^b E^b

O Se - nhor te aben - ço - e de Si - ão, * cada dia de tua vida.

4

E^b Cm B^b A^b Fm

Para que vejas pros - pe - rar Jeru - sa - lém * e os filhos dos teus filhos.

23

A^b B^b Fm B^b E^b

Ó Se - nhor, que venha a paz a Is - ra - el, * que venha a paz ao vosso povo!

Hino para o Sínodo Arquidiocesano

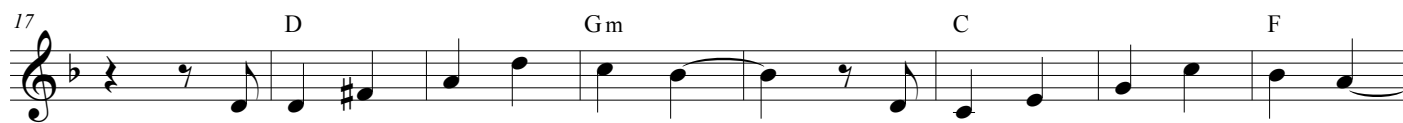
da Arquidiocese de S. Paulo



Po-vo de Deus I - gre-ja do Se-nhor, ca-mi-nhe-mos sem-pre_u - ni-dos num só co-ra-ção!



Quan-ta_a-le - gri - a, que ben - ção tão gran-de o E-van - ge-lho de Je - sus a nun-ci - ar!



No Pá - tio do Co - lé - gio São Pau - lo re - ce - beu



— a se - men - te do E - van - ge - lho de San - tos mis - sio - ná - rios.



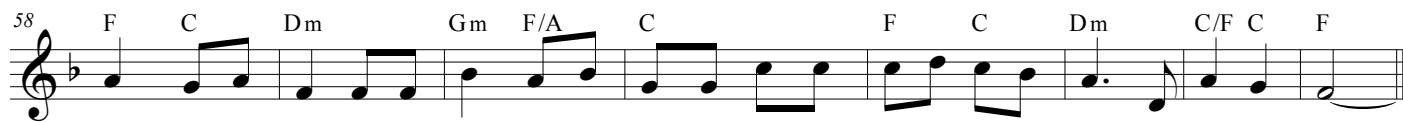
— Che-gou a nos - sa vez é mis - são de to - dos nós



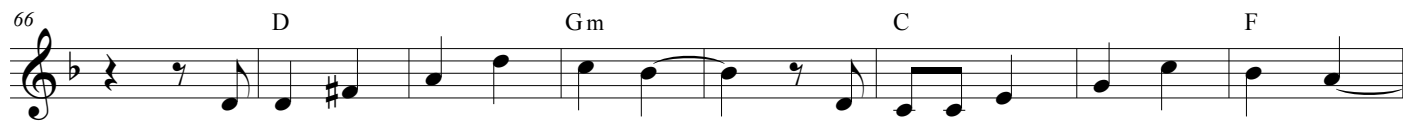
— a Bo - a No - va de Je - sus à Ci - da - de_a nun - ci - ar!



Po-vo de Deus I - gre-ja do Se-nhor, ca-mi-nhe-mos sem-pre_u - ni-dos num só co-ra-ção!



Quan-ta_a-le - gri - a, que ben - ção tão gran-de o E-van - ge-lho de Je - sus a nun-ci - ar!



De Cris - to so - mos nós, dis - cí - pu - los mis - sio - ná - rios.



— I - gre - ja em sa - í - da ao en - con - tro dos ir - mãos.

82 D Gm C F
 — Le - ve - mos ge - ne - ro - sos — a a - le - gri - a do E - van - ge - lho —

90 E A Dm Gm/B♭ A
 — a to - dos os re - can - tos — da ci - da de a es - pe - rar. —

99 F C Dm Gm F/A C F/A Am Dm F/C Dm/B C
 Po - vo de Deus I - gre - ja do Se - nhor, ca - mi - nhe - mos sem - pre lu - ni - dos num só co - ra - ção!

107 F C Dm Gm F/A C F C Dm C/F C F
 Quan - ta a - le - gri - a, que ben - ção tão gran - de o E - van - ge - lho de Je - sus a nun - ci - ar!

115 D Gm C F
 Vem dar - nos ó Se - nhor, — fer - vor de mis - sio - ná - rios.

123 E A Dm Gm/B♭ C F
 — En - vi - a teu Es - pí - ri - to — e nos mos - tra o ca - mi - nho

131 D Gm C F
 — Con - ver - te - nos a - go - ra — e re - no - va a tu - a I - gre - ja. —

139 E A Dm Gm/B♭ A
 — Con - ce - de aos teus fi - lhos — u - ni - da - de, a - mor e fé! —

148 F C Dm Gm F/A C F/A Am Dm F/C Dm/B C
 Po - vo de Deus I - gre - ja do Se - nhor, ca - mi - nhe - mos sem - pre u - ni - dos num só co - ra - ção!

156 F C Dm Gm F/A C F C Dm C/F C F
 Quan - ta a - le - gri - a, que ben - ção tão gran - de o E - van - ge - lho de Je - sus a nun - ci - ar!