

Arquidiocese de S. Paulo

Folheto Povo de Deus



Batismo do Senhor

** Próprio **

ANO DO SENHOR DE 2021 - Áudios e vídeos de apoio podem ser encontrados em: <http://youtube.com/delphinjr>

Dúvidas e sugestões através do telefone +55 11 944860603.

Colaboraram nesta edição: Delphim Rezende Porto, Pe. José Weber, SVD, Pe. Luiz Baronto e Regiane Martinez.

São Paulo Schola Cantorum - 2021

Antífona da Entrada

Batizado Jesus no Jordão - Batismo do Senhor

Delphim Rezende Porto e Pe. José Weber, SVD

E A E C#m D9 D F#m7/C#

Ba - ti - za - do Je - sus no Jor - dão, a voz do

3 B sus B B7/D# E9 E G#m/D# C#sus C# C#7/F

Pai foi ou - vi - da di - zen do: "Eis meu fi - lho mui - to a -

6 F#m(add9) F#m D/F# A Esus E7 A

ma - do, es - cu - tai o que E - le diz".

1 A F#m E A A D E F#m

Eis a voz do Se - nhor sobre as á - guas, * sua voz sobre as á - guas i - mensas.

Antífona da Entrada

11 A F#m E A A D E F#m

Eis a voz do Se - nhor com po - der, * sua voz no tro - vão re-bo-ando!

2 A F#m E A A D E F#m

Eis que a voz do Se-nhor quebra os ce-dros, O Se-nhor quebra os ce-dros do Líbano.

15 A F#m E A A D E F#m

Faz o Líbano sal - tar qual no - vi - lho, e o Sari-on como um tou - ro sel-vagem!

3 A F#m E A A D E F#m

Eis que a voz do Se - nhor lança rai - os, a voz de Deus faz tre - mer o de-serto,

19 A F#m E A A D E F#m

Voz de Deus que con-torce os car-va-lhos, voz de Deus que de-vas - ta as flo-restas!

Banhados em Cristo

cânone pascal a 3

Versão de Ione Buyst
M.: D. R.

1 D G D A7 D 2

Ba - nha - dos em Cris - to, so - mos u'a no - va cria - tu - ra: as

5 G D A7 D 3

coi - sas an - ti - gas já se pas - sa - ram, so - mos nas - ci - dos de no - vo!___

9 D G D A7 D

A - le - lui - a, a le lui - a, a - le - lui - a!___

Salmo Responsorial

Batismo do Senhor (B)

Pe. José Weber, SVD

F C Gm F/C Fsus F

Que o Se - nhor a - ben - ço - e com a paz o seu po - vo!

①

F Dm C Am 7 Bb C

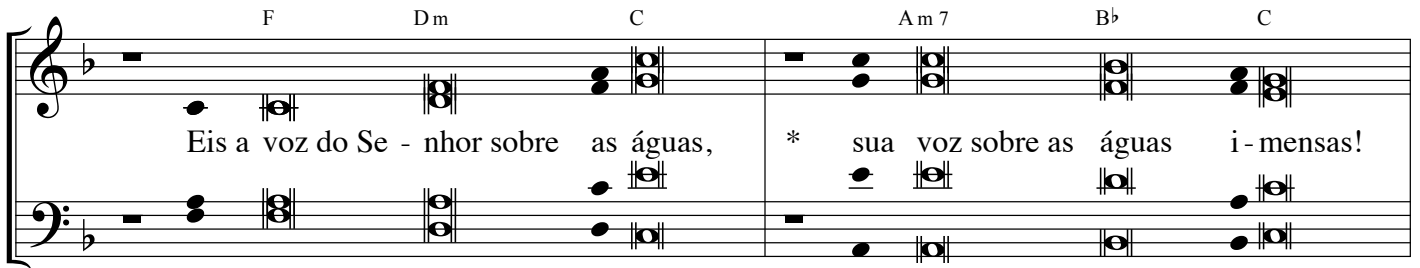
Filhos de Deus, tribu - tai ao Se - nhor, * tribu - tai - lhe a glória e o po - der!

9 C/E Am Gm Gm 6 F/C F

Dai - lhe a glória de - vida ao seu nome; * ado - rai - o com santo or - na - mento.

Salmo Responsorial
Batismo do Senhor (B)

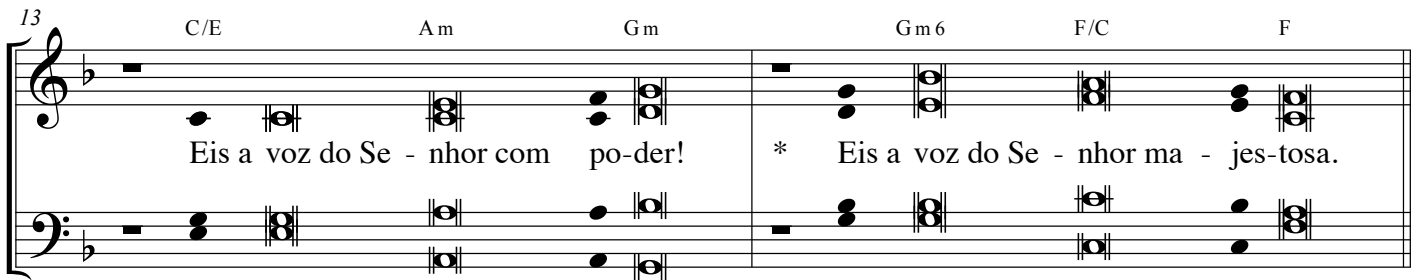
2



F Dm C Am7 Bb C

Eis a voz do Se - nhor sobre as águas, * sua voz sobre as águas i - mensas!

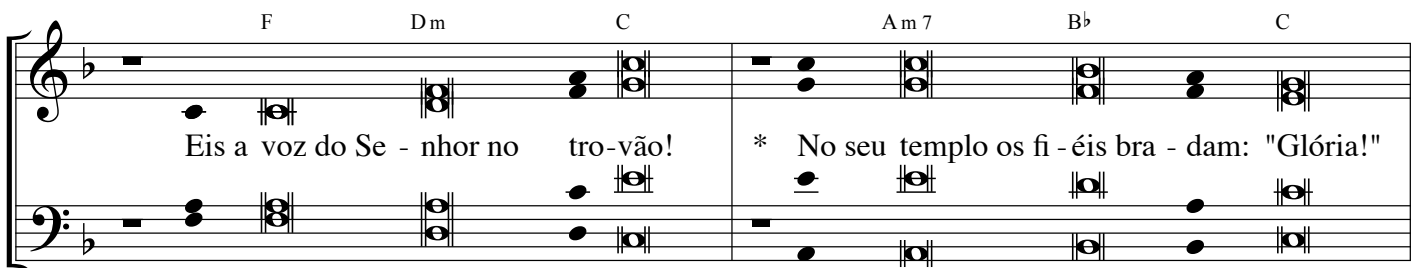
13



C/E Am Gm Gm6 F/C F

Eis a voz do Se - nhor com po - der! * Eis a voz do Se - nhor ma - jes - tosa.

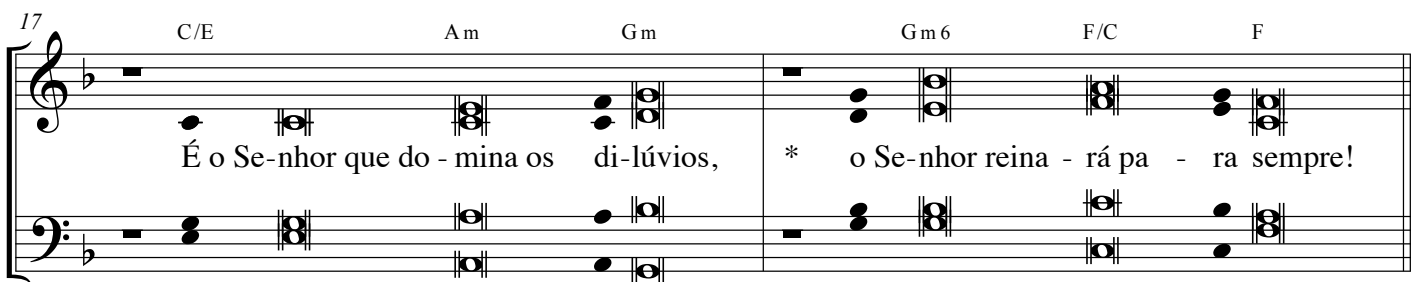
3



F Dm C Am7 Bb C

Eis a voz do Se - nhor no tro - vão! * No seu templo os fi - éis bra - dam: "Glória!"

17



C/E Am Gm Gm6 F/C F

É o Se - nhor que do - mina os di - lúvios, * o Se - nhor reina - rá pa - ra sempre!

No teu altar, Senhor

Ir. Míria Kolling
Arr. Delphim Rezende Porto

Chords: G, C6, A/C#, A7, D, G/D, D7, G

Lyrics: No teu al - tar, Se-nhor, co - lo - co_a mi - nha vi - da_em o - bla - ção.

1

Chords: G, C, Am Am/G, D/F#, G, C, D7, G, D7/A, G, D

Lyrics: A_a - le - gri - a de Te_a mar e seu a - ma - do, que - ro_em tuas mãos de - po - si - tar.

2

Chords: G, C, Am Am/G, D/F#, G, C, D7, G, D7/A, G, D

Lyrics: O de - se - jo de ser bom e ge - ne - ro - so, faz - me vi - ver com mais a - mor.

3

Chords: G, C, Am Am/G, D/F#, G, C, D7, G, D7/A, G, D

Lyrics: Os a - mi - gos que me des - te_e que são teus: — tu - do en - tre - go_a Ti, Se - nhor.

Antífona da Comunhão

Batismo do Senhor

Pe. J. Weber

Arr. Delphim Rezende Porto

D G/D A/C# Dsus D G A A/C# G/B Bm

U - ma voz do céu res - so - a "Eis meu Fi - lho mui - to a - ma - do,

6 D A/C# Em6 Bm G

ne - le es - tá meu bem - que - rer, es - cu - tai o que e - le

10 D A/C# Em6 Bm G/B G A7 D

diz! Ne - le es - tá meu bem - que - rer, es - cu - tai o que e - le diz!

①

D G Em A D

Lou - vai o Se - nhor, bendi - zei - o; lou - vai o Se - nhor, servos seus.

17 Bm Em A G A7 D

Lou - vai o Se - nhor, porque é bom; can - tai ao seu no - me su - ave.

Antífona da Comunhão

2

D G Em A D

Eu bem sei que o Se-nhor é tão grande, que é mai-or do que todos os deuses.

21 Bm Em A G A7 D

Ele faz tudo quanto lhe a-grada, nas al-turas dos céus e na terra.

3

D G Em A D

Ó Se-nhor, vosso nome é e - terno; para sempre é a vossa lem - brança!

25 Bm Em A G A7 D

O Se-nhor faz jus-tiça a seu povo e é bon-doso com a-queles que o servem.

4

D G Em A D

Isra-el, bendi - zei o Se - nhor; sacer-dotes, lou - vai o Se - nhor;

29 Bm Em A G A7 D

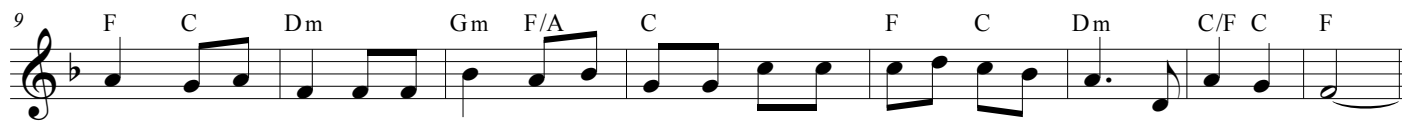
Le-vitas, can - tai ao Se - nhor; fi - eis, bendi - zei o Se-nhor.

Hino para o Sínodo Arquidiocesano

da Arquidiocese de S. Paulo



Po-vo de Deus I - gre-ja do Se-nhor, ca-mi-nhe-mos sem-pre_u - ni-dos num só co-ra-ção!



Quan-ta_a-le - gri - a, que ben - ção tão gran-de o_E-van - ge-lho de Je - sus a nun-ci - ar!



No Pá - tio do Co - lé - gio _____ São Pau - lo re - ce - beu _____



— a se - men - te do_E-van - ge - lho _____ de San - tos mis - sio - ná - rios.



— Che-gou a nos - sa vez _____ é mis - são de to - dos nós _____



— a Bo - a No - va de Je - sus _____ à Ci - da - de_a nun - ci - ar! _____



Po-vo de Deus I - gre-ja do Se-nhor, ca-mi-nhe-mos sem-pre_u - ni-dos num só co-ra-ção!



Quan-ta_a-le - gri - a, que ben - ção tão gran-de o_E-van - ge-lho de Je - sus a nun-ci - ar!



De Cris - to so - mos nós, _____ dis - cí - pu - los mis - sio - ná - rios.



— I - gre - ja em sa - í - da _____ ao en - con - tro dos ir - mãos. _____

82 D Gm C F
 Le - ve - mos ge - ne - ro - sos a a - le - gri - a do E - van - ge - lho

90 E A Dm Gm/Bb A
 a to - dos os re - can - tos da ci - da de a es - pe - rar.

99 F C Dm Gm F/A C F/A Am Dm F/C Dm/B C
 Po - vo de Deus I - gre - ja do Se - nhor, ca - mi - nhe - mos sem - pre lu - ni - dos num só co - ra - ção!

107 F C Dm Gm F/A C F C Dm C/F C F
 Quan - ta - le - gri - a, que ben - ção tão gran - de o E - van - ge - lho de Je - sus a nun - ci - ar!

115 D Gm C F
 Vem dar - nos ó Se - nhor, fer - vor de mis - sio - ná - rios.

123 E A Dm Gm/Bb C F
 En - vi - a teu Es - pí - ri - to e nos mos - tra o ca - mi - nho

131 D Gm C F
 Con - ver - te - nos a - go - ra e re - no - va a tu - a I - gre - ja.

139 E A Dm Gm/Bb A
 Con - ce - de aos teus fi - lhos u - ni - da - de, a - mor e fé!

148 F C Dm Gm F/A C F/A Am Dm F/C Dm/B C
 Po - vo de Deus I - gre - ja do Se - nhor, ca - mi - nhe - mos sem - pre u - ni - dos num só co - ra - ção!

156 F C Dm Gm F/A C F C Dm C/F C F
 Quan - ta - le - gri - a, que ben - ção tão gran - de o E - van - ge - lho de Je - sus a nun - ci - ar!