

Arquidiocese de S. Paulo

Folheto Povo de Deus



XXVI Domingo do T. C. 2020

** Próprio **

ANO DO SENHOR DE 2020 - Áudios e vídeos de apoio podem ser encontrados em: <http://youtube.com/delphimjr>

Dúvidas e sugestões através do telefone +55 11 944860603.

Colaboraram nesta edição: Delphim Rezende Porto, Pe. José Weber, SVD, Pe. Luiz Baronto e Regiane Martinez.

São Paulo Schola Cantorum - 2020

Antífona da Entrada

Senhor Deus, não nos tireis vosso favor - XXVI Domingo do Tempo Comum

Delphim Rezende Porto e Pe. José Weber, SVD

Gm Cm Gm Cm/Eb Gm/D Dm7 Gm

Senhor Deus, não nos ti-reis vos-so fa - vor, por vos-so no-me não rom-pais vos-sa A-li - an-ça! Se-de ben-

5 Cm Gm Cm/Eb Cm Gm/D Dm7 Gsus Gm

di-to, Se-nhor Deus de nos-sos pais, lou-vor e gló-ria ao vos-so no-me pa-ra sem-pre.

① Gm Dm Gm Cm Dm Gm

Em tudo o que fi - zestes vós sois justo, * reto no a - gir e no jul - gar sois verda - deiro.

11 Gm Dm Gm Eb F Gm

Sim, pe-camos afa - s - tando - nos de vós, * agimos mal em tudo a - quilo que fi - zemos.

Antífona da Entrada

2

Gm Dm Gm Cm Dm Gm

Acei-tai o nosso es - pírito aba - tido, * e rece-bei o nosso ânimo con - trito.

15

Gm Dm Gm Eb F Gm

Não se-rão, de modo al-gum, envergo-nhados * os que põem a espe - rança em vós, Se-nhor!

3

Gm Dm Gm Cm Dm Gm

De cora-ção vos segui-remos desde a-gora, * com res-peito procu - rando a vossa face!

19

Gm Dm Gm Eb F Gm

Sede ben-dito, Senhor Deus de nosso país, * louvor e glória ao vosso nome pa-ra sempre!

Salmo Responsorial

XXVI Domingo TC (A)

Pe. José Weber, SVD

Em B7 Em C Am6 B7 Em

Recor-dai, Senhor meu Deus, vossa ter-nura! Recor-dai, Senhor meu Deus, vossa ter-nura!

①

Em B7 Em C Am6

Fa-zei-me conhe - cer a vossa es - trada! * Vossa ver-dade me ori - ente e me con-duza!

5

Am F#m/A Em B C°7 B7 Em

Porque sois o Deus da minha sal - va-ção; * em vós es-pero, ó Se - nhor, to - dos os dias!

②

Em B7 Em C Am6

Recor-dai, Senhor meu Deus, vossa ter-nura * e a vossa compai - xão que são e - ternas!

Salmo Responsorial
XXVI Domingo TC (A)

9 Am F#m/A Em B C°7 B7 Em

De mim lem-brai-vos, porque sois mise-ri - córdia * e sois bon-dade sem li - mites, ó Se-nhor!

3 Em B7 Em C Am6

O Se-nhor é pie - dade e reti - dão, * e recon-duz ao bom ca - minho os pe - ca-dores.

13 Am F#m/A Em B C°7 B7 Em

Ele di-rige os hu - mildes na jus-tiça, * e aos pobres ele en - sina o seu ca-minho.

Recebei, Senhor do céu

M.: Anon. séc. XVII
L.: Pe. Josmar Braga

①

Homens:

Re - ce - bei, Se - nhor do céu, nos - sa_o - fer - ta des - te pão;

5

e_es - te pão se tor - na - rá de - pois, cor - po vi - vo de Je - sus.

②

Mulheres:

Re - ce - bei, tam - bém, Se - nhor, des - te vi - nho nos - so dom;

14

es - te vi - nho que se - rá de - pois, San - gue vi - vo de Je - sus.

③

Homens:

Nes - te Cor - po_e nes - te San - gue a - cha - re - mos Sal - va - ção;

23

re - no - va - dos com ce - les - te_ar - dor, sa - be - re - mos ser fí - éis.

④

Juntos:

Gló - ria_ao Pai o - ni - po - ten - te, gló - ria_ao Fi - lho re - den - tor,

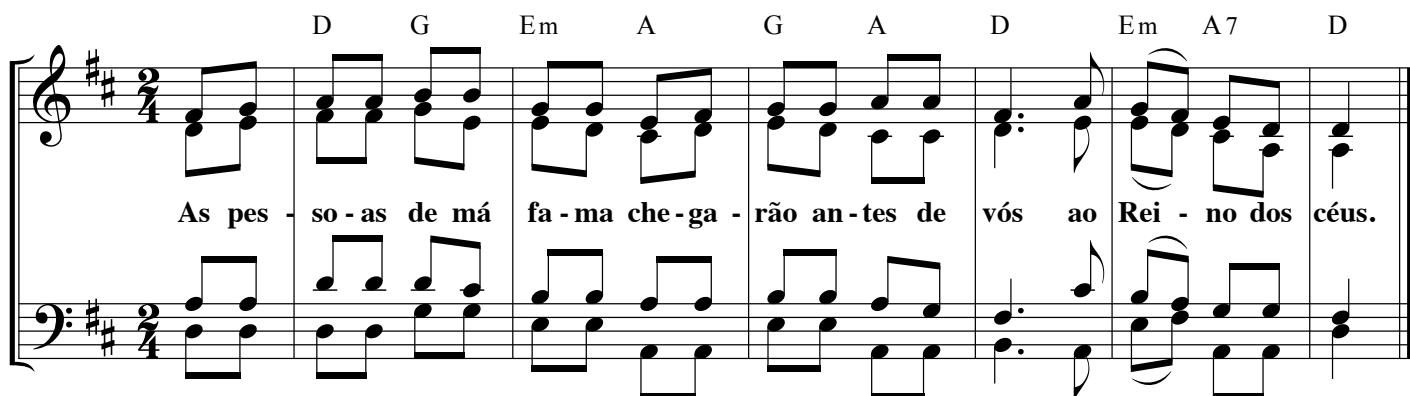
32

e_ao Es - pí - ri - to de_e - ter - no_a - mor, pe - los sé - cu - los. A - mém.

Antífona da Comunhão - As pessoas de má fama

XXVI Domingo do T. C. (A) Pe. José Weber, SVD

D G Em A G A D Em A7 D



As pes - so - as de má fa - ma che - ga - rão an - tes de vós ao Rei - no dos céus.

1

D Bm A F#m G Em



Senhor meu Deus, a vós e-levo a mi - nha alma, * em vós con - fio: que eu não seja envergo-nhado!

9

G A Em Em6 A D



Perdo-ai os meus pe - cados que são tantos! * Pois em vós eu colo - quei minha espe-rança.

2

D Bm A F#m G Em



Não se envergonha quem em vós põe a espe-rança, * mas sim, quem nega por um nada a sua fé.

Antífona da Comunhão - As pessoas de má fama
XXVI Domingo do T. C. (A)

13

G A Em Em6 A D

Mos-trai-me, ó Se-nhor, vossos ca-minhos, * e fa-zei-me conhe-cer a vossa es-trada!

3

D Bm A F#m G Em

Vossa ver-dade me o-ri-ente e me con-duza, * porque sois o Deus da minha salva-ção.

17

G A Em Em6 A D

Recor-dai, Senhor meu Deus, vossa ter-nura * e a vossa compai-xão que são e-ternas!

4

D Bm A F#m G Em

Não recor-deis os meus pe-cados quan-do jovem, * nem vos lem-breis de minhas faltas e de-litos!

21

G A Em Em6 A D

De mim lem-brai-vos, porque sois mise-ri-córdia * e sois bon-dade sem li-mites, ó Se-nhor!

Hino para o Sínodo Arquidiocesano



Po - vo de Deus I - gre - ja do Se - nhor, ca - mi - nhe - mos sem - pre u - ni - dos num só co - ra - ção!



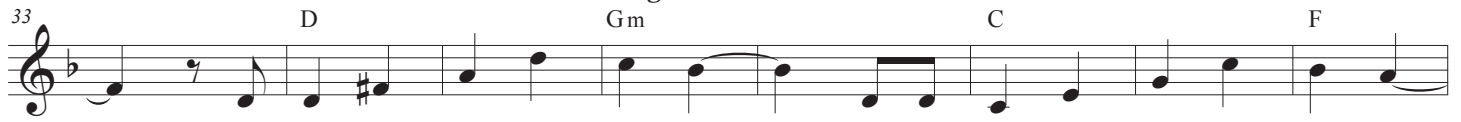
Quan - ta a - le - gri - a, que ben - ção tão gran - de o E - van - ge - lho de Je - sus a nun - ci - ar!



No Pá - tio do Co - lé - gio São Pau - lo re - ce - beu



a se - men - te do E - van - ge - lho de San - tos mis - sio - ná - rios.



Che - gou a nos - sa vez é mis - são de to - dos nós



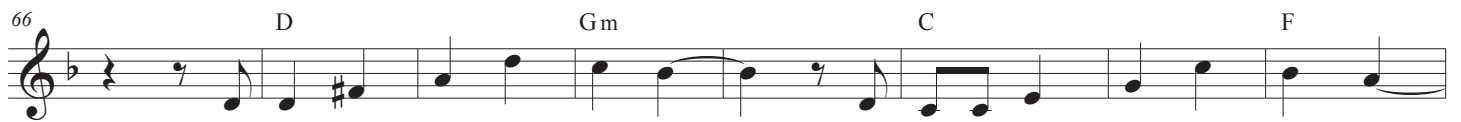
a Bo - a No - va de Je - sus à Ci - da - de a nun - ci - ar!



Po - vo de Deus I - gre - ja do Se - nhor, ca - mi - nhe - mos sem - pre u - ni - dos num só co - ra - ção!



Quan - ta a - le - gri - a, que ben - ção tão gran - de o E - van - ge - lho de Je - sus a nun - ci - ar!



De Cris - to so - mos nós, dis - cí - pu - los mis - sio - ná - rios.



I - gre - ja em sa - í - da ao en - con - tro dos ir - mãos.

82 D Gm C F
 Le - ve - mos ge - ne - ro - sos a a - le - gri - a do E - van - ge - lho

90 E A Dm Gm/Bb A
 a to - dos os re - can - tos da ci - da de a es - pe - rar.

99 F C Dm Gm F/A C F/A Am Dm F/C Dm/B C
 Po - vo de Deus I - gre - ja do Se - nhor, ca - mi - nhe - mos sem - pre lu - ni - dos num só co - ra - ção!

107 F C Dm Gm F/A C F C Dm C/F C F
 Quan - ta - le - gri - a, que ben - ção tão gran - de o E - van - ge - lho de Je - sus a nun - ci - ar!

115 D Gm C F
 Vem dar - nos ó Se - nhor, fer - vor de mis - sio - ná - rios.

123 E A Dm Gm/Bb C F
 En - vi - a teu Es - pí - ri - to e nos mos - tra o ca - mi - nho

131 D Gm C F
 Con - ver - te - nos a - go - ra e re - no - va a tu - a I - gre - ja.

139 E A Dm Gm/Bb A
 Con - ce - de aos teus fi - lhos u - ni - da - de, a - mor e fé!

148 F C Dm Gm F/A C F/A Am Dm F/C Dm/B C
 Po - vo de Deus I - gre - ja do Se - nhor, ca - mi - nhe - mos sem - pre u - ni - dos num só co - ra - ção!

156 F C Dm Gm F/A C F C Dm C/F C F
 Quan - ta - le - gri - a, que ben - ção tão gran - de o E - van - ge - lho de Je - sus a nun - ci - ar!