

Arquidiocese de S. Paulo

Folheto Povo de Deus



XXV Domingo do T. C. 2020

** Próprio **

ANO DO SENHOR DE 2020 - Áudios e vídeos de apoio podem ser encontrados em: <http://youtube.com/delphimjr>

Dúvidas e sugestões através do telefone +55 11 944860603.

Colaboraram nesta edição: Delphim Rezende Porto, Pe. José Weber, SVD, Pe. Luiz Baronto e Regiane Martinez.

São Paulo Schola Cantorum - 2020

Antífona da Entrada

Eu sou do povo a Salvação - XXV Domingo do Tempo Comum

Delphim Rezende Porto e Pe. José Weber, SVD

Eu sou do po-vo_a Sal-va-ção, diz o Se-nhor; Eu sou do po-vo_a Sal-va-ção diz o Se-nhor; quem o pro-

te - ge no mo-men-to da_a-fli-ção; — quem o pro-te - ge no mo-men-to da_a-fli-ção.

①

A salva-ção dos pie - dosos vem de Deus * ele os pro-tege nos mo - mentos de afli - ção.

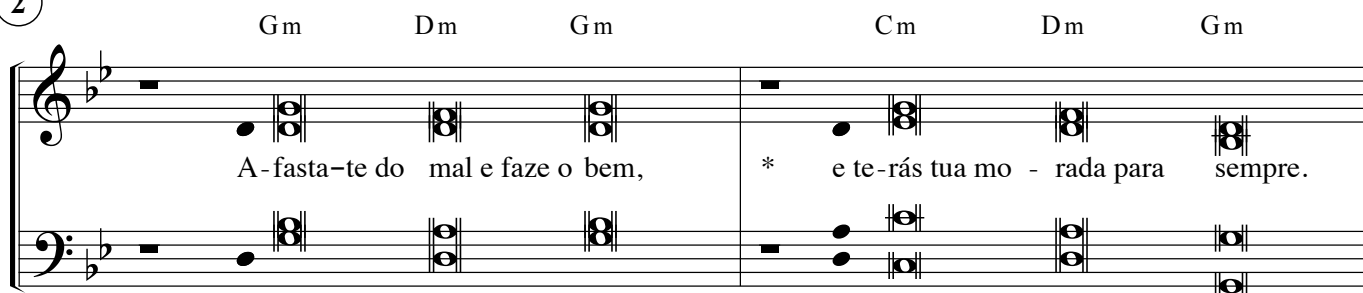
11

O Se-nhor lhes dá a - juda e os li - berta, * e os guarda porque nele con-fi - aram.

Antífona da Entrada

2

Gm Dm Gm Cm Dm Gm



A-fasta-te do mal e faze o bem, * e te-rás tua mo - rada para sempre.

15

Gm Dm Gm Eb F Gm



Porque o Se-nhor e nosso Deus ama a jus-tiça, * e ja-mais ele aban-dona os seus a-migos.

3

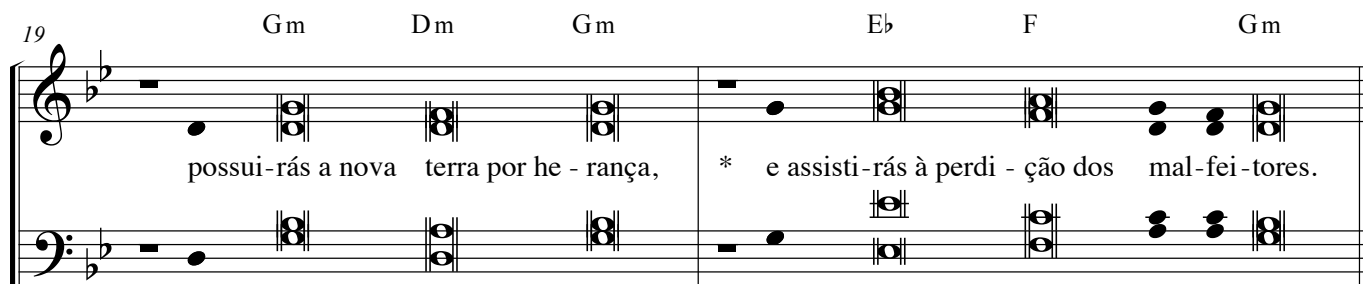
Gm Dm Gm Cm Dm Gm



Confia em Deus e segue sempre em seus caninhos; * ele have rá de te exal - tar e engrande - cer;

19

Gm Dm Gm Eb F Gm



possui-rás a nova terra por he - rança, * e assisti-rás à perdi - ção dos mal-fei-tores.

Salmo Responsorial

XXV Domingo TC (A)

Pe. José Weber, SVD

G Em7 Am Am6 D7 Gsus G

O Se - nhor es - tá per - to da pes - so - a que_o in - vo - ca.

①

G Em Am Am6 D7 G

Todos os dias have - rei de bendi - zer - vos, * hei de lou - var o vosso nome para sempre.

9

Em7 Am Am6 D7 G

Grande é o Se - nhor e muito digno de lou - vores, * e nin - guém pode me - dir su - a gran - deza.

②

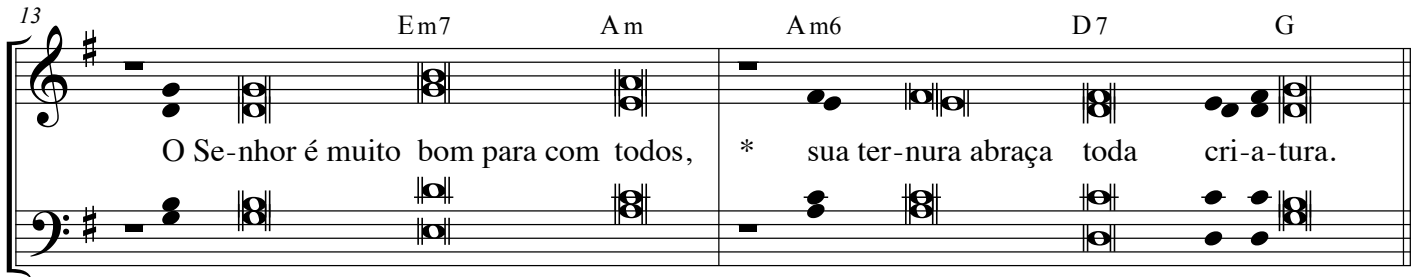
G Em Am Am6 D7 G

Miseri - córdia e pied - dade é o Se - nhor, * ele é a - mor, é paci - ência, é compai - xão.

Salmo Responsorial
XXV Domingo TC (A)

13

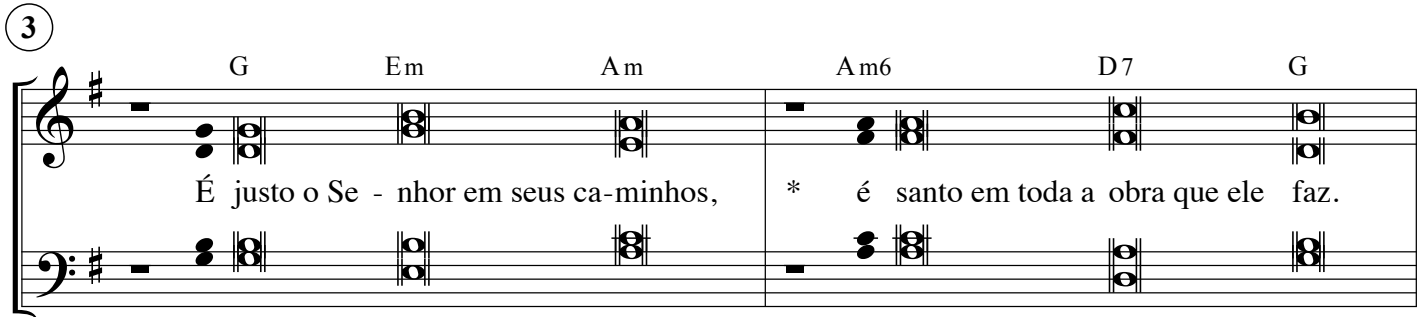
Em7 Am Am6 D7 G



O Se-nhor é muito bom para com todos, * sua ter-nura abraça toda cri-a-tura.

3

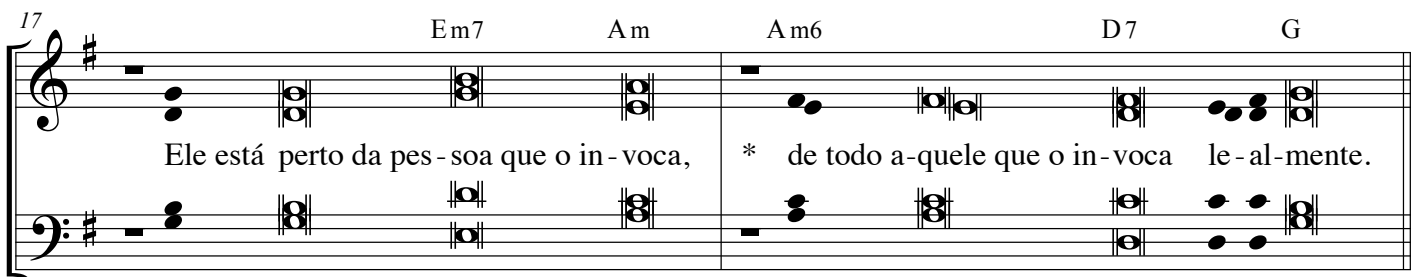
G Em Am Am6 D7 G



É justo o Se - nhor em seus ca-minhos, * é santo em toda a obra que ele faz.

17

Em7 Am Am6 D7 G



Ele está perto da pes - soa que o in - voca, * de todo a-quele que o in - voca le - al - mente.

Aleluia simples II

Delphim Rezende Porto

Dm A Dm F C F

A - le - lu - ia! A - le - lu - ia! A - le - lu - ia! A - le - lu - ia!

5

Dm A Dm

A - le - lu - ia! A - le - lu - ia!

fim

Versículo - XXV DOMINGO (A)

Dm

7

Vinde abrir nosso coração, Senhor; ó Senhor, abri o nosso cora -

8

ção; e, então, do vosso Filho a Palavra, poderemos acolher com muito a - mor.

Gm6/Bb A

Senhor, meu Deus, obrigado, Senhor

Hinário da CNBB
Adaptação de Delphim Rezende Porto

(F)

F Dm C/E Fsus F B♭ Dm Gm/B♭ Gm7 Csus C



Se - nhor, meu Deus, o - bri - ga - do, Se - nhor, por - que tu - do é teu.

① F Am Dm F F/A B♭ Csus C Dm C/E 3 F



É teu o pão que o - fe - re - ce - mos, é tu - a vi - da que vi - ve - mos, o - bri - ga - do, Se - nhor.

② F Am Dm F F/A B♭ Csus C Dm C/E 3 F



É teu o vi - nho que o - fer - ta - mos, é tu - a dor que su - por - ta - mos, o - bri - ga - do, Se - nhor.

③ F Am Dm F F/A B♭ Csus C Dm C/E 3 F



A tu - a vi - da é nos - sa vi - da, na nos - sa ca - sa re - ce - bi - da, o - bri - ga - do, Se - nhor.

④ F Am Dm F F/A B♭ Csus C Dm C/E 3 F

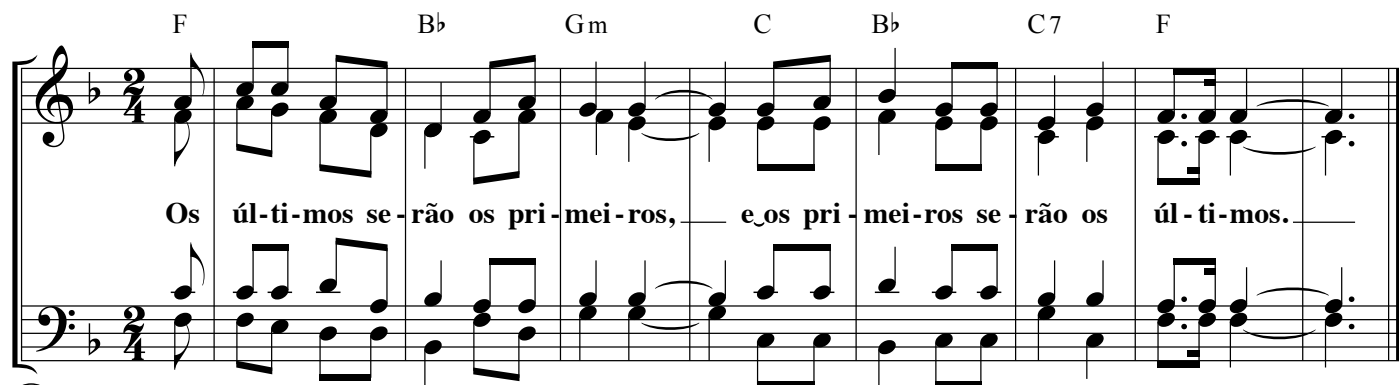


Na tu - a Cruz, cru - ci - fi - ca - dos, se - re - mos teus res - sus - ci - ta - dos, o - bri - ga - do, Se - nhor.

Antífona da Comunhão - Os últimos serão os primeiros

XXV Domingo do T. C. (A) Pe. José Weber, SVD

F B \flat Gm C B \flat C7 F



Os úl-ti-mos se-rão os pri-mei-ros, e os pri-mei-ros se-rão os úl-ti-mos.

1

F C Gm Gm6 C F



Ó meu Deus, quero exal-tar-vos, ó meu Rei, * e bendi-zer o vosso nome pelos séculos.

11

F C Gm B \flat C F



Grande é o Se-nhor e muito digno de lou-vores, * e nin-guém pode me-dir sua gran-deza.

2

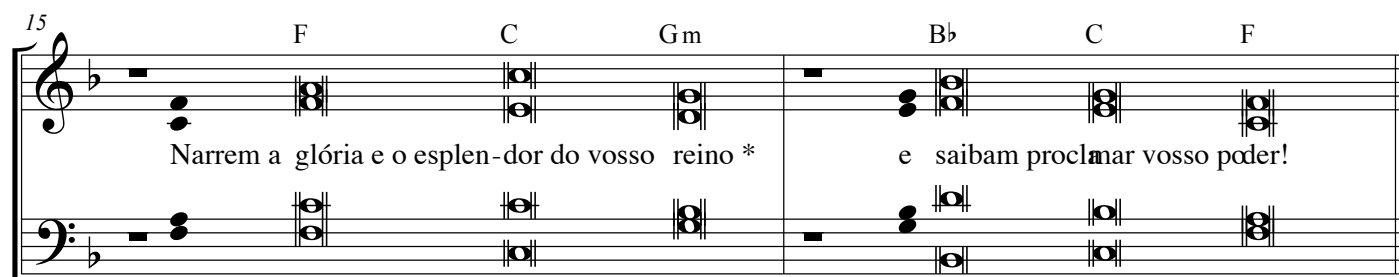
F C Gm Gm6 C F



Que vossas obras, ó Se-nhor, vos glori-fiquem, * e os vossos santos com lou-vores vos ben-digam!

15

F C Gm B \flat C F



Narrem a glória e o esplendor do vosso reino * e saibam proclamar vosso poder!

Antífona da Comunhão - Os últimos serão os primeiros
XXV Domingo do T. C. (A)

3

F C Gm Gm6 C F

O Se-nhor é amor fi-el em sua pa-lavra, * é santi-dade em toda obra que ele faz.

19

F C Gm Bb C F

Ele sus-tenta todo a-quele que va-cila * e le-vanta todo a-quele que tom-bou.

4

F C Gm Gm6 C F

É justo o Se-nhor em seus ca-minhos, * é santo em toda obra que ele faz.

23

F C Gm Bb C F

Ele está perto da pes-soa que o in-voca, * de todo a-quele que o in-voca leal-mente.

Hino para o Sínodo Arquidiocesano



Po - vo de Deus I - gre - ja do Se - nhor, ca - mi - nhe - mos sem - pre u - ni - dos num só co - ra - ção!



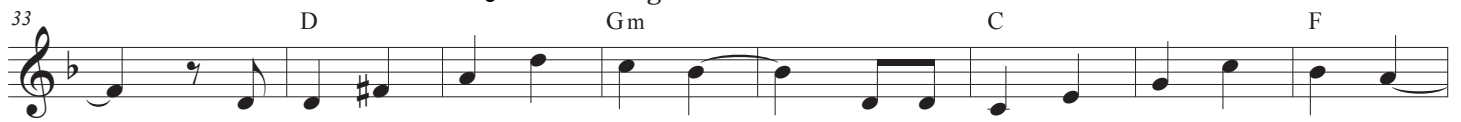
Quan - ta a - le - gri - a, que ben - ção tão gran - de o E - van - ge - lho de Je - sus a nun - ci - ar!



No Pá - tio do Co - lé - gio São Pau - lo re - ce - beu



a se - men - te do E - van - ge - lho de San - tos mis - sio - ná - rios.



Che - gou a nos - sa vez é mis - são de to - dos nós



a Bo - a No - va de Je - sus à Ci - da - de a nun - ci - ar!



Po - vo de Deus I - gre - ja do Se - nhor, ca - mi - nhe - mos sem - pre u - ni - dos num só co - ra - ção!



Quan - ta a - le - gri - a, que ben - ção tão gran - de o E - van - ge - lho de Je - sus a nun - ci - ar!



De Cris - to so - mos nós, dis - cí - pu - los mis - sio - ná - rios.



I - gre - ja em sa - í - da ao en - con - tro dos ir - mãos.

82 D Gm C F
 Le - ve - mos ge - ne - ro - sos a a - le - gri - a do E - van - ge - lho

90 E A Dm Gm/Bb A
 a to - dos os re - can - tos da ci - da de a es - pe - rar.

99 F C Dm Gm F/A C F/A Am Dm F/C Dm/B C
 Po - vo de Deus I - gre - ja do Se - nhor, ca - mi - nhe - mos sem - pre lu - ni - dos num só co - ra - ção!

107 F C Dm Gm F/A C F C Dm C/F C F
 Quan - ta - le - gri - a, que ben - ção tão gran - de o E - van - ge - lho de Je - sus a nun - ci - ar!

115 D Gm C F
 Vem dar - nos ó Se - nhor, fer - vor de mis - sio - ná - rios.

123 E A Dm Gm/Bb C F
 En - vi - a teu Es - pí - ri - to e nos mos - tra o ca - mi - nho

131 D Gm C F
 Con - ver - te - nos a - go - ra e re - no - va a tu - a I - gre - ja.

139 E A Dm Gm/Bb A
 Con - ce - de aos teus fi - lhos u - ni - da - de, a - mor e fé!

148 F C Dm Gm F/A C F/A Am Dm F/C Dm/B C
 Po - vo de Deus I - gre - ja do Se - nhor, ca - mi - nhe - mos sem - pre u - ni - dos num só co - ra - ção!

156 F C Dm Gm F/A C F C Dm C/F C F
 Quan - ta - le - gri - a, que ben - ção tão gran - de o E - van - ge - lho de Je - sus a nun - ci - ar!